

Software de publicación: Music Sync

Detalles rápidos

[Music Sync]
Nombre del archivo: Music Sync 1.0-UR
Fecha de publicación: April 23rd, 2009
Tamaño de la descarga: 576KB

Descripción general

[Music Sync]
Nueva liberación de *Music Sync* solicitud.

	Antes de la versión Cambio	Después de la versión Cambio	Cambio
Music Sync	-	1.0-UR	• Nuevo Lanzamiento

- Para más detalles y cómo utilizarla, por favor consulte Manual del propietario en <http://my.clarion.com/es-us/html/support>.
- Puede desinstalar este software después de instalar que.

Requisitos de la instalación del software

- Una conexión Wi-Fi es necesario para ejecutar la actualización de software.
- Para obtener información acerca de la conexión ClarionMiND de Wi-Fi, por favor referirse al Manual del propietario del Capítulo 3 (Conexión a una red).
- Registro de usuario / registro del producto es necesario usar Portal Sync.
- Para el registro de información por favor consulte el manual del propietario Capítulo 4 (Registro en la Clarion Portal del sitio).

Instrucciones

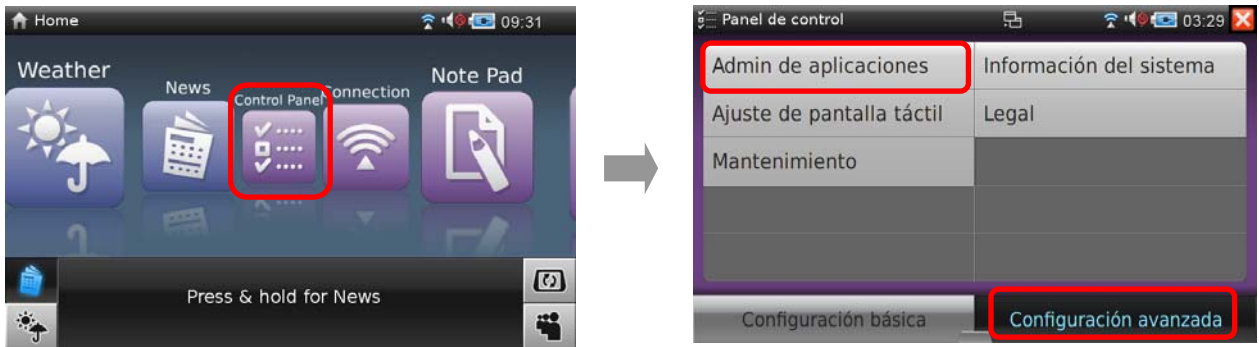
Antes de comenzar la instalación:

- Enchufe el adaptador de CA (cargador).
- Conectar ClarionMiND ta una red WiFi.
 - * Por favor, consulte Capítulo 3 Conexión a un Red en el Manual del Propietario.
- Cierre todos los programas que se están ejecutando.

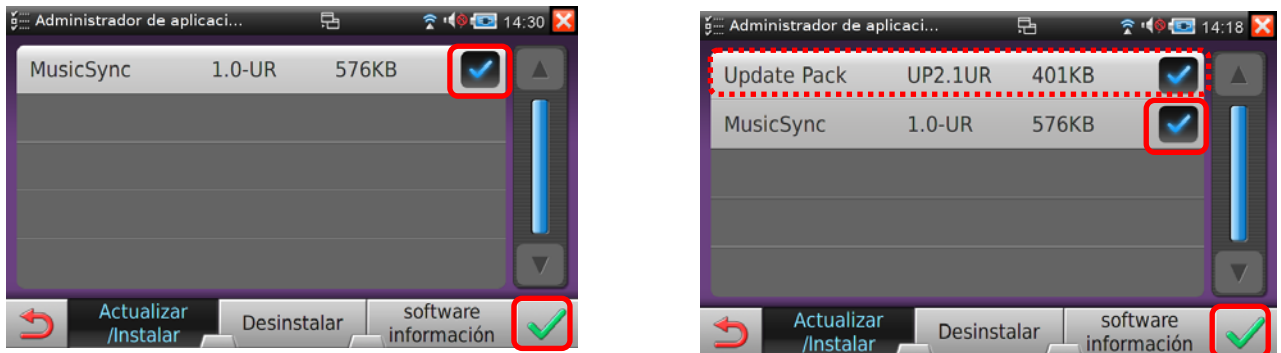
Nota :

Comprueba que tienes instalado Update Pack version UP2.0UR o posterior antes de instalar el *Music Sync* solicitud(s). Para obtener información sobre cómo instalar un Update Pack, por favor refiérase a las instrucciones en <http://my.clarion.com/es-us/node/2147> y otros, dependiendo de las versiones disponibles.

1. Toque en el Panel de control – Configuración avanzada – Aplicación Manger para iniciar Administrador de Aplicaciones.



2. En el Administrador de Aplicaciones, seleccione la aplicación (s) que desea instalar, a continuación, pulse [OK].

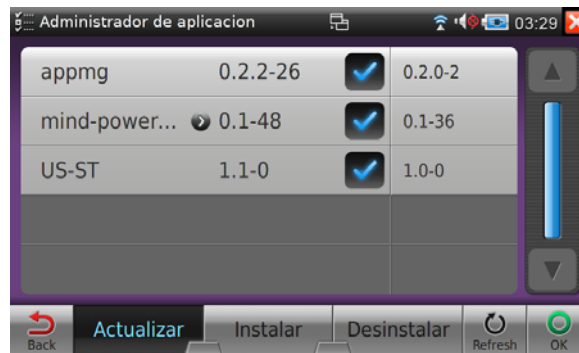


* Incluso si el Update Pack 2.0UR (UP2.0UR) está instalado, puede ver otro Update Pack al mismo tiempo si se dispone de.

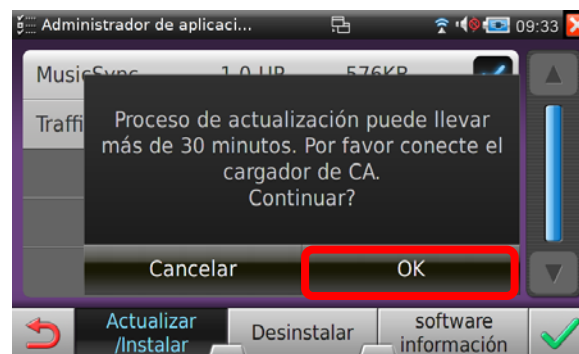
Nota :

Si No Update Pack está instalado, aparecerá la siguiente pantalla.

En este caso, por favor, instale la versión más reciente y disponible Update Pack antes de la instalación *Music Sync* y Tráfico solicitud(s). Para obtener información sobre cómo instalar Update Pack, por favor refiérase a las instrucciones en <http://my.clarion.com/es-us/node/21457> y otros, dependiendo de las versiones disponibles.

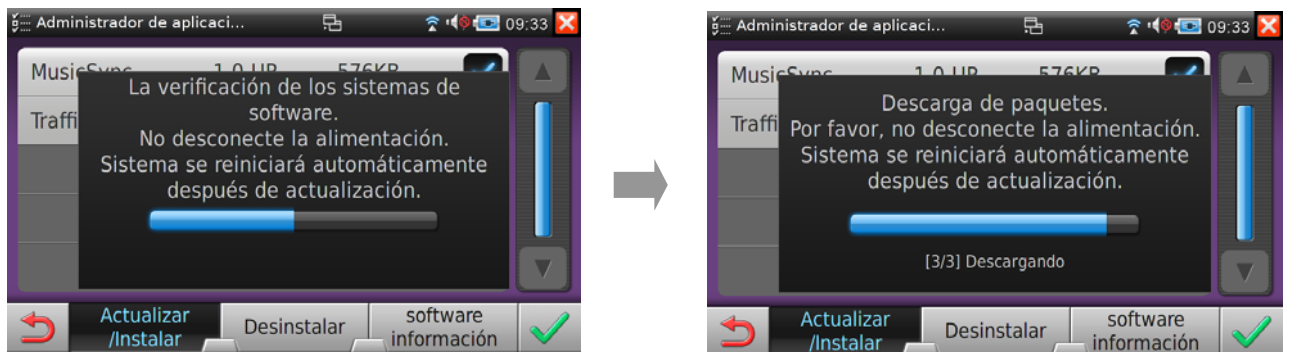


3. Pulse [OK] a seguir.



* Actualización tendrá aproximadamente 3 minutos, variando según la velocidad de conexión a internet te suscribes y el estado de la conexión.

Actualización se iniciará. El sistema se reiniciará automáticamente después de la instalación se ha completado.

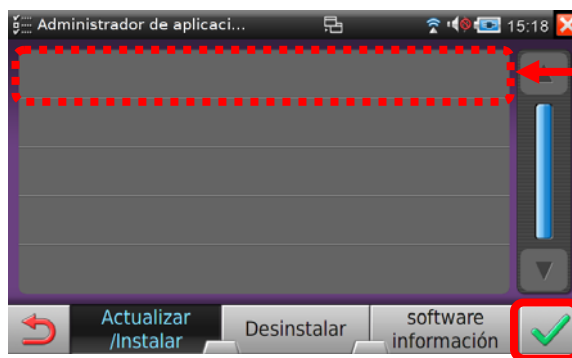
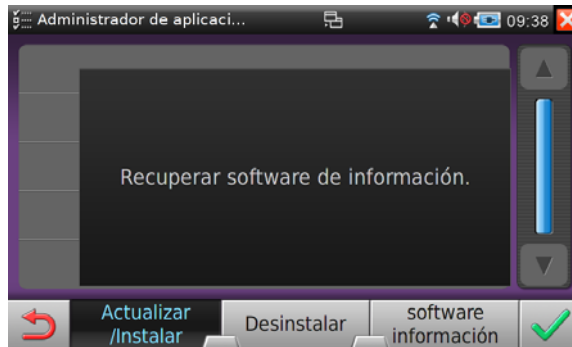


NOTA:

· Por favor, no desconecte la alimentación durante la actualización.

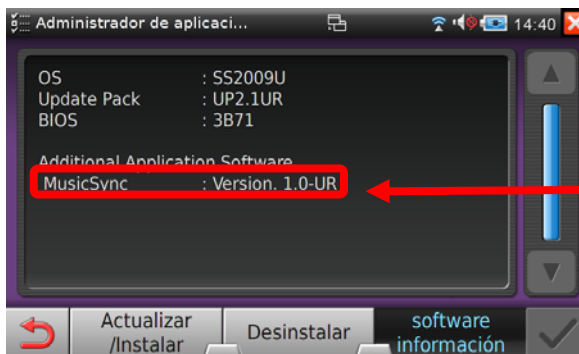
4. Después de la actualización y el sistema se haya reiniciado la pantalla principal aparecerá. Para confirmar la actualización se ha completado con éxito, poner en marcha el Gestor de aplicaciones encuentra en el Panel de control en Configuración avanzada para confirmar la versión de la Update Pack se instala como sigue.

Administrador de Aplicaciones de lanzamiento



Solicitud (s) ha instalado aquí no aparecerá cuando la instalación se ha completado con éxito.

Nota:
La última Update Pack aparecerá si no se instala aquí.



La solicitud (s) y la versión (s) aparecerán aquí cuando la instalación se ha completado con éxito.

* Versión de software también puede ser confirmado desde el Panel de control - Configuración avanzada - información de Sistema - Software

5. Salga del Administrador de aplicaciones.

NOTA:

- La versión del sistema operativo, el Update Pack y las aplicaciones se puede confirmar desde el Panel de control – Configuración avanzada - información de Sistema - Software.

Solución de problemas

- Si la actualización de software no completa debido a un problema de red o apagado durante el proceso de actualización, por favor comience el proceso de actualización de software otra vez.
- Si el mensaje " errores encontraron al descargar paquetes." apareció y la actualización de software no se completa, por favor consulte el Manual del Propietario capítulo 7-12 (Mantenimiento: recuperar Base de datos de RPM) y luego intente de nuevo la actualización.